



Ensino Médio | Pré-Universitário

Inovação com responsabilidade.
Ampliando caminhos para o futuro.



Ensino Médio – Pré-Universitário

Soluções educacionais que preparam os estudantes para os principais vestibulares do país, além de contribuir para o desenvolvimento de habilidades necessárias para a vida profissional e apoiá-los a alcançarem seus objetivos com autonomia.



Conteúdo de excelência

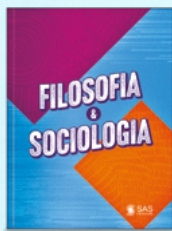
6 livros principais

Com o intuito de ajudar o aluno a entender os mais diversificados assuntos e a interagir com uma realidade cada vez mais complexa, a Coleção Pré-Universitário busca trabalhar as potencialidades do estudante a fim de que ele desenvolva habilidades necessárias para o seu percurso profissional e se prepare para os principais vestibulares do país.

Parte flexível do currículo



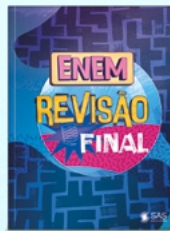
Arte
1ª a 3ª série



Filosofia e
Sociologia
1ª a 3ª série



Enem por
Habilidades
1ª a 3ª série



Enem Revisão
Final
3ª série



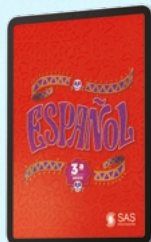
Módulo Extra
3ª série



Breves
Histórias
3ª série



Praticando
o Enem
3ª série

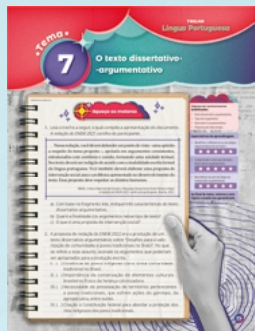


Espanhol
3ª série

Materiais digitais



Suplementos para vestibulares regionais.



Trilhas específicas

Material anual que prepara os estudantes para os atuais exames e vestibulares de acesso ao ensino superior.

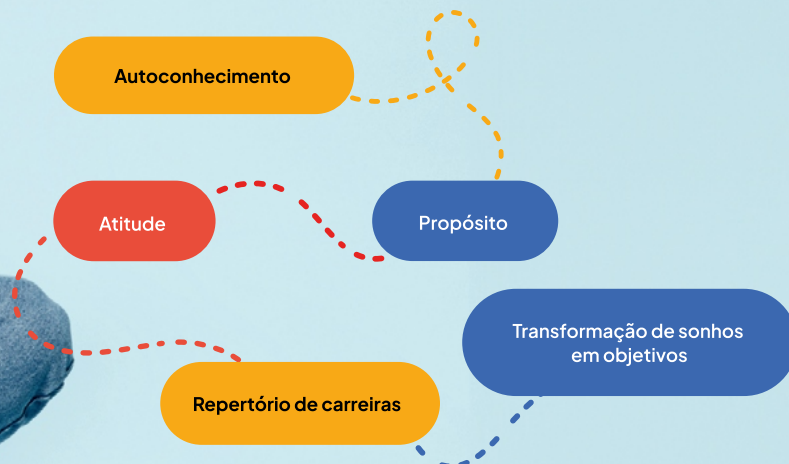
Pré-Universitário

4 livros integrados que abrangem diversos temas, atividades e testes nos 7 componentes curriculares: Língua Portuguesa, Matemática, Física, Química, Biologia, História e Geografia.

Projeto de Vida

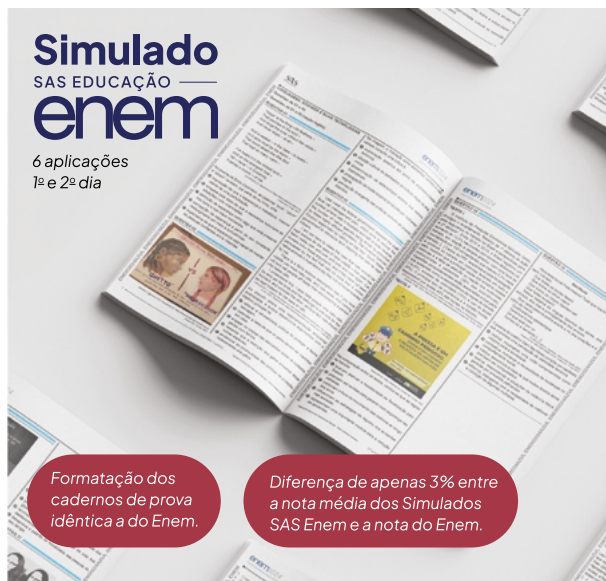
Acesso no portal SAS Educação

Sequências Didáticas, com sugestões direcionadas aos estudantes, propondo a abordagem transversal de temas correlatos ao Projeto de Vida.



Estudantes preparados e confiantes para os vestibulares

- ≡ Elaboração, análise e revisão feitas por especialistas.
- ≡ Experiências imersivas e semelhantes às dos exames oficiais, com vivências físicas, emocionais e cognitivas.
- ≡ Relatórios sobre a *performance* em cada simulado.



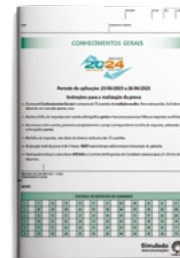
Formatação dos cadernos de prova idêntica a do Enem.

Diferença de apenas 3% entre a nota média dos Simulados SAS Enem e a nota do Enem.



Simulado
SAS EDUCAÇÃO —
F / V / S /
\ U \ E \ T

2 aplicações
1ª e 2ª fases



Simulado
SAS EDUCAÇÃO —
UNICAMP

1 aplicação da 1ª fase



Simulados regionais

Exercícios personalizados

Trilhas de exercícios geradas após a realização dos simulados (SAS Enem e SAS Educação Fuvest com questões sobre os principais tópicos a desenvolver em cada componente curricular).



Estudantes que realizam os exercícios personalizados tiram maiores notas no SAS Enem*

*Estudo realizado em 2023 com base nos dados de escolas parceiras SAS Educação.

O SAS Educação é líder em aprovações no SiSU 2024*

8.344 sonhos realizados
4.219 estudantes aprovados
entre as 10 primeiras colocações



No Enem 2023

+ de 70 notas máximas

em diferentes áreas
do conhecimento.

28% das notas máximas em redação

na rede privada são de escolas
parceiras SAS Educação.

Crescimento em aprovações nos
principais vestibulares do país,
ano após ano.

**Aumento de 44% nas aprovações
da Unicamp versus 2023.**

**Aumento de 25% nas aprovações
da Fuvest versus 2023.**

**1 a cada 4
vagas no ITA**

são de estudantes de escolas
parceiras SAS Educação.

*Dados da primeira chamada SiSU 2024





Árvore

de livros

Uma plataforma de livros digitais que funciona como uma biblioteca digital. Onde o leitor tem acesso a livros, dicionários, enciclopédias, entre outros conteúdos, através de dispositivos como computador, tablet ou smartphone.



MENSALIDADES PARA O ANO DE 2025

3ª Série Pré-Universitário

Matrícula: R\$ 842,11

Mensalidade
(11 parcelas):
Integral: R\$ 842,11

Desconto por pontualidade:

R\$ 800,00

Política de descontos para as mensalidades.

- 5% para pagamento feito até data de vencimento;
- 5% Participantes da Seleção para Bolsista;
- 5% irmãos (2 irmãos)
- 10% irmãos (3 irmãos)

COLEÇÃO DE MÓDULOS SAS

Pré-Universitário

Entrada
+1 parcela: R\$ 1170,00

Entrada
+2 parcelas: R\$ 795,00

Entrada
+3 parcelas: R\$ 610,00

À VISTA

2300,00

Taxa de material: R\$ 120,00

Árvores de Livros (projeto paradidático): R\$ 180,00

Documentos necessários para realizar a matrícula:

Do aluno:

- Certidão de nascimento ou RG
- Cartão de vacinação atualizado
- Transferência escolar/ Histórico escolar
- Duas fotos 3x4
- Declaração de adimplência do ano de 2024

Dos responsáveis:

- RG
- CPF
- Comprovante de residência atualizado